



FABRICANT FRANÇAIS DE MOBILIER POUR COLLECTIVITÉS

SARL TOQUARD / T MOBILIER

1, rue Pésery 52150 OUTREMECOURT

Tél : +33 (0) 3 25 01 73 87

www.tmobilier.fr

chaise Albane

Caractéristiques

Dimensions hors tout : H 860 x P 570 x L 570 mm Hauteur d'assise : 460 mm.

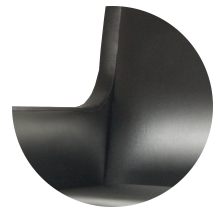
Structure réalisée en hêtre massif.

Garni mousse haute résilience

Structure réalisée en hêtre massif.

Les arêtes du produit sont cassées par un arrondi.

Finition teinté ou vernis hydro.



Embouts

Patins en plastique, non tâchant et non marquant.

Sections

Section pied arriere	40x35 mm calibré
Section pied avant	35x35 mm
Section traverse cote	50x22 mm
Section traverse arriere	50x22 mm
Section traverse avant	50x22 mm

Classement au feu

Classement M conventionnel sans essai préalable, selon l'Arrêté du 21 Novembre 2002 publié au JORF du 31 Décembre 2002, relatif à la réaction au feu des produits de construction et d'aménagement. Piétement en hêtre massif- M3. Composants plastiques - M4. Tissu - M1. Mousse - M4.

Environnement

Origine du bois issue de forêts gérées durablement, certifiées PEFC.

Colisage

Emballage : livré sous carton cerclé et filmé. Livraison : sur palette avec protection transpalette.

Conseil d'entretien

Plastiques (polyéthylène/polypropylène) : Utiliser de l'eau savonneuse et un chiffon doux non pelucheux.

Ne pas utiliser : solvant cétonique : pâtes et crèmes abrasives : détergents (ne pas gratter).

Fabrication

100 % française

Structure en hêtre massif

